

ОПИСАНИЕ МЕСТОПОЛОЖЕНИЯ ГРАНИЦ
Публичный сервитут в целях размещения существующего объекта
электросетевого хозяйства Линия электропередачи 35 кВ "Дрезна-
Ликино"

(наименование объекта, местоположение границ которого описано
(далее - объект))

Раздел 1

Сведения об объекте		
№ п/п	Характеристика объекта	Описание характеристики
1	2	3
1	Местоположение объекта	Московская область, Орехово-Зуевский городской округ
2	Площадь объекта ± величина погрешности определения площади (Р ± Дельта Р)	188576 кв.м. ±152 кв.
3	Иные характеристики объекта	Публичный сервитут в целях размещения существующего объекта электросетевого хозяйства Линия электропередачи 35 кВ "Дрезна-Ликино" сроком действия 49лет в интересах Публичного акционерного общества «Россети Московский регион»

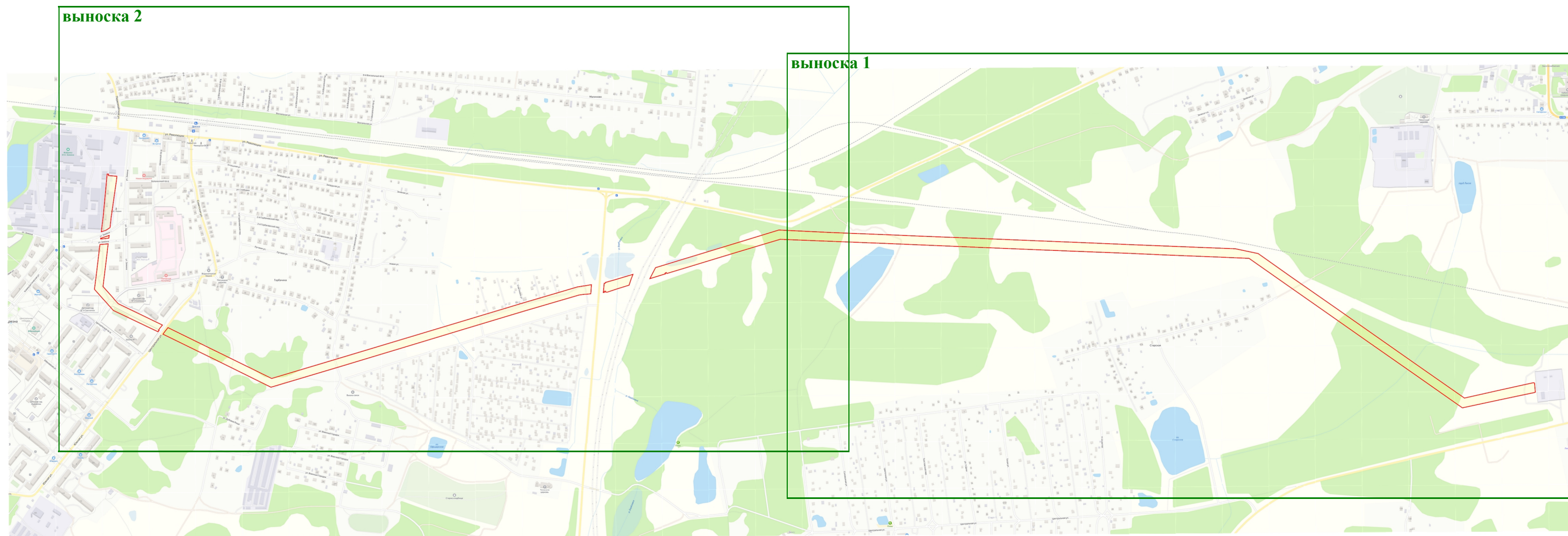
Раздел 2			
Местоположение публичного сервитута: Московская область, Орехово-Зуевский городской округ			
Система координат		МСК-50, зона 2	
Метод определения координат		Аналитический	
Обозначение характерных точек границ	Координаты, м		Средняя квадратическая погрешность положения характерной точки (Mt), м
	X	Y	
1	2	3	4
(1)			
1	467193.69	2275027.36	0.10
2	467233.25	2275047.94	0.10
3	467233.29	2275047.86	0.10
4	467234.37	2275048.43	0.10
5	467268.45	2275160.76	0.10
6	467323.56	2275342.39	0.10
7	467373.24	2275504.47	0.10
8	467364.14	2275706.04	0.10
9	467356.28	2275900.16	0.10
10	467350.19	2276050.49	0.10
11	467342.11	2276249.85	0.10
12	467334.63	2276434.42	0.10
13	467326.93	2276624.49	0.10
14	467319.61	2276804.99	0.10
15	467313.77	2276949.20	0.10
16	467307.28	2277109.21	0.10
17	467304.39	2277192.02	0.10
18	467286.49	2277276.46	0.10
19	467199.08	2277400.59	0.10
20	467082.34	2277567.46	0.10
21	466977.74	2277716.81	0.10
22	466863.31	2277880.19	0.10
23	466752.59	2278039.08	0.10
24	466779.44	2278160.65	0.10
25	466808.59	2278293.42	0.10
26	466808.31	2278298.18	0.10
27	466773.64	2278301.89	0.10
28	466772.98	2278297.65	0.10
29	466745.34	2278167.95	0.10
30	466716.19	2278031.67	0.10
31	466835.83	2277861.38	0.10
32	466950.13	2277697.47	0.10
33	467054.43	2277548.47	0.10
34	467171.63	2277381.47	0.10
35	467268.43	2277242.99	0.10
36	467274.50	2277107.86	0.10
37	467280.99	2276947.90	0.10

38	467286.85	2276803.65	0.10
39	467294.17	2276623.25	0.10
40	467301.89	2276433.10	0.10
41	467309.38	2276248.65	0.10
42	467317.47	2276049.19	0.10
43	467321.77	2275943.32	0.10
44	467323.58	2275898.81	0.10
45	467325.03	2275863.18	0.10
46	467331.46	2275704.74	0.10
47	467339.21	2275509.23	0.10
48	467292.06	2275351.99	0.10
49	467237.02	2275170.36	0.10
50	467212.80	2275090.44	0.10
51	467216.39	2275087.62	0.10
52	467213.30	2275083.69	0.10
53	467211.25	2275085.30	0.10
1	467193.69	2275027.36	0.10
(2)			
54	467176.52	2274858.31	0.10
55	467176.10	2274860.41	0.10
56	467176.52	2274861.82	0.10
57	467178.90	2274864.32	0.10
58	467180.04	2274863.99	0.10
59	467190.19	2274899.08	0.10
60	467192.10	2274905.71	0.10
61	467209.39	2274965.48	0.10
62	467192.53	2274958.59	0.10
63	467169.78	2274950.60	0.10
64	467154.72	2274903.59	0.10
65	467152.86	2274897.78	0.10
66	467143.82	2274869.57	0.10
67	467143.30	2274864.32	0.10
68	467147.37	2274864.32	0.10
69	467147.37	2274859.32	0.10
70	467142.81	2274859.32	0.10
71	467142.44	2274855.64	0.10
54	467176.52	2274858.31	0.10
(3)			
72	467012.76	2273245.74	0.10
73	467012.38	2273246.54	0.10
74	466920.12	2273435.12	0.10
75	466824.44	2273629.53	0.10
76	466898.19	2273875.80	0.10
77	466966.72	2274103.36	0.10
78	467036.76	2274336.24	0.10
79	467101.49	2274551.37	0.10
80	467163.04	2274760.29	0.10
81	467166.28	2274780.47	0.10
82	467167.08	2274785.42	0.10

83	467171.31	2274811.76	0.10
84	467143.38	2274809.58	0.10
85	467137.84	2274809.16	0.10
86	467135.98	2274790.39	0.10
87	467135.60	2274786.59	0.10
88	467133.62	2274766.59	0.10
89	467072.74	2274559.92	0.10
90	467008.03	2274344.88	0.10
91	466937.99	2274112.01	0.10
92	466869.46	2273884.44	0.10
93	466792.32	2273626.89	0.10
94	466893.18	2273421.92	0.10
95	466985.39	2273233.44	0.10
96	466988.38	2273227.21	0.10
97	466998.01	2273234.21	0.10
98	467005.41	2273239.99	0.10
72	467012.76	2273245.74	0.10
(4)			
99	467322.86	2273024.64	0.10
100	467263.19	2273017.70	0.10
101	467164.39	2273005.49	0.10
102	467122.41	2273042.96	0.10
103	467117.16	2273047.64	0.10
104	467100.72	2273062.32	0.10
105	467022.50	2273225.43	0.10
106	467018.96	2273222.66	0.10
107	467011.41	2273216.76	0.10
108	467011.10	2273216.52	0.10
109	467003.40	2273210.93	0.10
110	467002.53	2273212.64	0.10
111	466997.29	2273208.62	0.10
112	467076.26	2273043.95	0.10
113	467090.62	2273031.13	0.10
114	467094.91	2273027.30	0.10
115	467109.26	2273014.49	0.10
116	467111.78	2273012.25	0.10
117	467154.59	2272974.03	0.10
118	467198.25	2272979.43	0.10
119	467202.65	2272979.98	0.10
120	467266.75	2272987.91	0.10
121	467294.03	2272991.08	0.10
122	467306.80	2272992.57	0.10
123	467318.91	2272993.98	0.10
124	467320.02	2272994.11	0.10
125	467320.09	2272995.41	0.10
126	467320.11	2272995.72	0.10
127	467321.62	2273013.83	0.10
128	467321.65	2273014.15	0.10
99	467322.86	2273024.64	0.10

(5)			
129	467580.27	2273020.74	0.10
130	467579.64	2273026.42	0.10
131	467574.40	2273026.09	0.10
132	467572.36	2273057.30	0.10
133	467555.32	2273054.91	0.10
134	467418.62	2273035.79	0.10
135	467382.00	2273031.53	0.10
136	467377.56	2273024.90	0.10
137	467372.72	2273016.84	0.10
138	467372.00	2273015.12	0.10
139	467370.65	2273011.05	0.10
140	467366.95	2272999.57	0.10
141	467422.09	2273005.99	0.10
142	467559.67	2273018.84	0.10
129	467580.27	2273020.74	0.10
(6)			
143	467353.91	2273028.25	0.10
144	467343.26	2273027.02	0.10
145	467341.53	2273012.02	0.10
146	467340.25	2272996.46	0.10
147	467342.92	2272996.77	0.10
148	467349.73	2273017.86	0.10
149	467349.76	2273017.96	0.10
150	467351.26	2273022.45	0.10
151	467351.53	2273023.19	0.10
152	467352.71	2273026.03	0.10
153	467353.44	2273027.48	0.10
143	467353.91	2273028.25	0.10

Орехово-Зуевский городской округ



Масштаб 1:15 000

Условные обозначения:


-  - вновь образуемая граница публичного сервитута, сведения о которой достаточны для определения ее местоположения

Схема расположения границ публичного сервитута
"Линия электропередачи 35 кВ Дрезна-Ликино"

Лист 1

выноска 1



Условные обозначения:

- - Вновь образуемая граница публичного сервитута, сведения о которой достаточны для определения ее местоположения
- - Ось линии электропередачи
- / - Граница кадастрового квартала

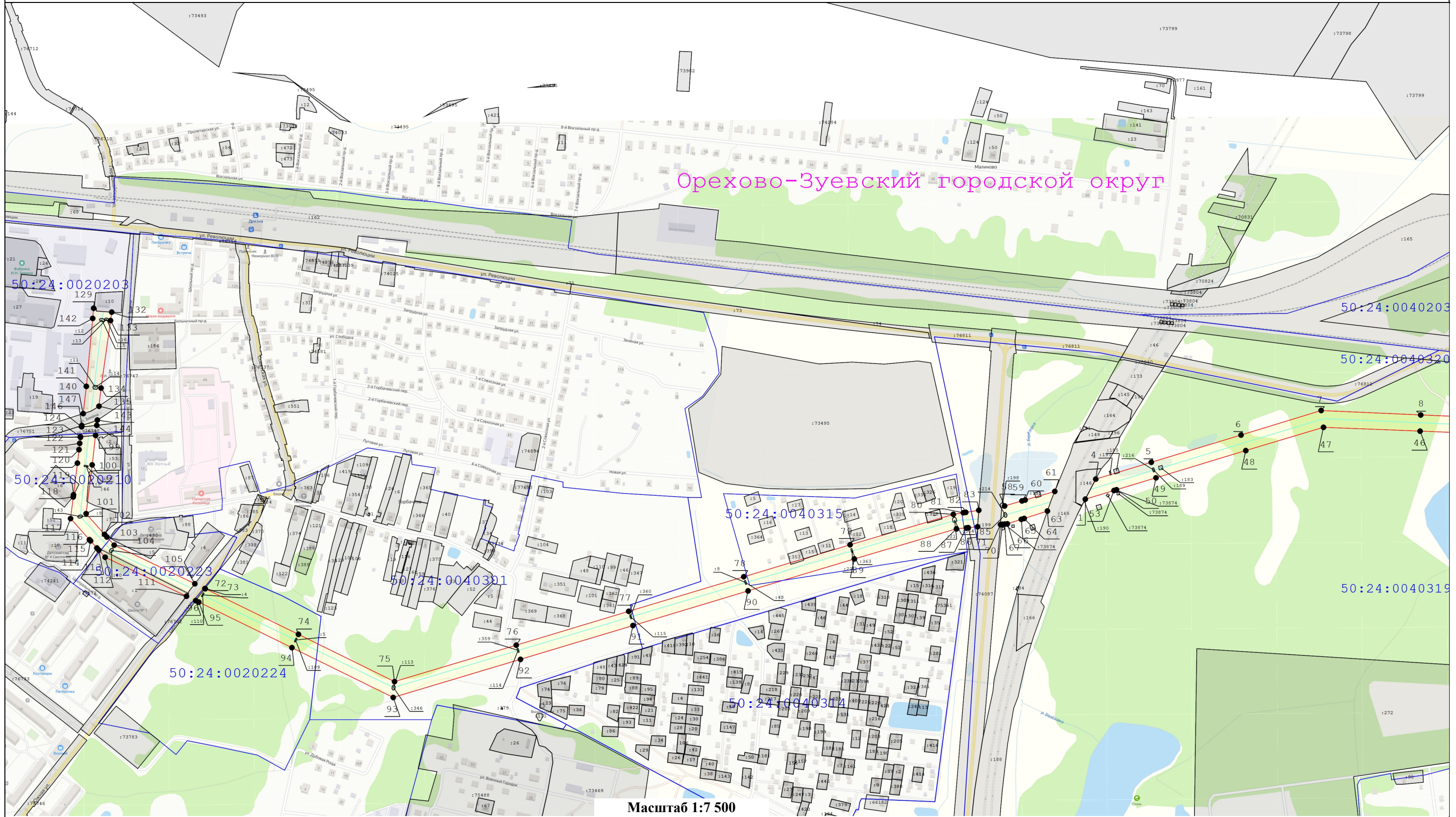
- 148 - Номер характерной точки границы публичного сервитута
- - Существующая часть границы, имеющиеся в ЕГРН сведения о которой достаточны для определения ее местоположения
- 50:35:0030306 - Номер кадастрового квартала

- :136 - Кадастровый номер земельного участка
- - Характерная точка границы зоны публичного сервитута, сведения о которой позволяют однозначно определить ее положение на местности
- Граница охранной зоны линии электропередачи

Схема расположения границ публичного сервитута
"Линия электропередачи 35 кВ Дрезна-Ликино"

Лист 1

выноска 2



Масштаб 1:7 500

Условные обозначения:

- | | | |
|--|--|--|
| <ul style="list-style-type: none"> — - Вновь образуемая граница публичного сервитута, сведения о которой достаточны для определения ее местоположения — - Ось линии электропередач ▭ - Граница кадастрового квартала | <ul style="list-style-type: none"> 148 — - Номер характерной точки границы публичного сервитута — - Существующая часть границы, имеющиеся в ЕГРН сведения о которой достаточны для определения ее местоположения 50:35:0030306 — - Номер кадастрового квартала | <ul style="list-style-type: none"> :136 ● - Кадастровый номер земельного участка ● - Характерная точка границы зоны публичного сервитута, сведения о которой позволяют однозначно определить ее положение на местности - Граница охранной зоны линии электропередачи |
|--|--|--|